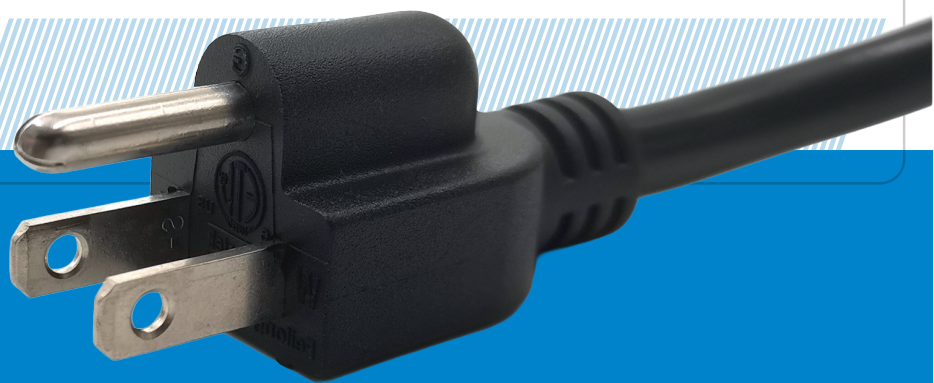


KELEX[®]



EXTENSIÓN CON SISTEMA DE BLOQUEO

EXT-1-B1



KELEX®



**INNOVACIÓN EN ELECTRÓNICA
DESDE 2022.
CALIDAD Y DISEÑO
PARA HOGARES Y OFICINAS.**



**DISEÑADO PARA ENTORNOS EXIGENTES,
ESTE CABLE DE EXTENSIÓN EVITA INTERRUPCIONES
DE ENERGÍA GRACIAS A SU INNOVADOR SISTEMA
DE BLOQUEO DE ENCHUFE**

- FABRICADO CON POLICARBONATO (PC) DE ALTO IMPACTO, RESISTE GOLPES, CAÍDAS Y EL USO DE HERRAMIENTAS PESADAS O AFILADAS SIN COMPROMETER SU INTEGRIDAD ESTRUCTURAL.
- SU MECANISMO DE CONEXIÓN CON GIRO DE 35 GRADOS ASEGURA EL ENCHUFE EN LA TOMA DE CORRIENTE, EVITANDO DESCONEXIONES ACCIDENTALES. EL SISTEMA DE BLOQUEO SOPORTA UNA TENSIÓN MÍNIMA DE TRACCIÓN DE HASTA 25 KG, BRINDANDO MÁXIMA SEGURIDAD Y CONTINUIDAD ELÉCTRICA.
- IDEAL PARA APLICACIONES EN CONSTRUCCIÓN, JARDINERÍA, DESHIERBE, MANTENIMIENTO INDUSTRIAL Y OTRAS TAREAS DONDE LA ESTABILIDAD Y DURABILIDAD SON ESENCIALES.



EXTENSIÓN CON SISTEMA DE BLOQUEO

EXT-1-B1

Entrada

Entrada de Voltaje	125V
Frecuencia	60Hz

Salida

Salida de Voltaje	125V
Número y tipo de tomas	1AC US Outlets
Protección de sobrecarga	/

Función

Amperios	13 A
Potencia	MAX.1625 W
Clasificación de sobretensión	0 J
Corriente máxima de pico	/
Tipo de enchufe	Enchufe US 45º NEMA 5-15 P
Grado de protección IP	IP22
Temperatura de operación	-5°C - + 40°C

Apariencia

Diseño especial	Función de bloqueo de enchufe US
Interruptor	/
Carcasa	PP resistente a llamas
Longitud del cable	1.5 metros, cable AWG 16, cobre tipo SVT
Color	Negro

Empaque

Envío Wt.(kg)	13.2 kg
Cantidad en caja	50 pz
Dimensión (mm)	48*27.5*25 cm